

CASABELLA

DAL 1928

Ellis Woodman
Un'altra Londra
/ Another London 8

Joseph Henry
Pianificare il disordine
necessario di Londra
/ Planning the necessary
disorder of London 14

Shahed Saleem
Moschee di Londra
/ London's Mosques 20

Adam Khan Architects
Central Somers Town
Camden 24

Dyvik Kahlen Architects
West Green Place,
Nursery & Community
Centre
Haringey 30

Dow Jones Architects
Garden Museum
extension
Lambeth 36

Henley Halebrown
Hackney New Primary
School
Dalston 44

Roz Barr Architects
St. Augustine's Church,
Priory & Parish Centre
Hammersmith 52

Assemble
Goldsmiths Centre
for Contemporary Art
New Cross 58

Waugh Thistleton Architects + J&L Gibbons
Bushey New Jewish
Cemetery
Hertfordshire 66

Hayatsu Architects
+ Assemble
The Blue Market Square
Bermondsey 74

Peter Barber Architects
Sandpit Place
Charlton 78

Sanchez Benton
Peveril Gardens
and Artists Studios
Southwark 84

William Mann
Lo Young Vic di
Londra / The Young
Vic, London 92

OTHER LONDON

GRUPPO MONDADORI

22202



9 770008 718009

ITALIA €12,00, AUT €22,50,
BE €21,70, CAN \$37,00, ESP €21,40,
CHE IT CHF 27,00, CHE DE CHF 27,50,
DEU €28,50, FIN €32,00, FRA €20,00,
PRT CONT €20,10, USA \$31,50,
ANNO/VEAR LXXXVI

IT+EN
ITALIAN+ENGLISH

FEBBRAIO 2022
FEBRUARY 2022

Lithea

Gadir
design Elena Salmistraro



Cala Gadir, denominazione di origine araba che vuol dire "conca d'acqua", è una località apprezzata fin dall'antichità per la presenza di acque termali e tuttora una tra le più conosciute dell'isola. Il grande "bacino" centrale è circondato da giardini panteschi (sempre rotondi), campi e terrazzamenti puntinati da vigne, cale che scendono in mare, stratificazioni della roccia. Il pannello decorativo Gadir, della collezione Pensieri Panteschi, sintetizza con intarsi, innesti e bassorilievi tutti gli elementi naturali che contraddistinguono l'isola e la rendono unica. Sul fondo in pietra *Bianco Fenice*, inciso con un decoro sinuoso, vengono innestati elementi dalle geometrie morbide in marmi policromi e con differenti *texture*, rifiniti e applicati manualmente (*Bardiglio Imperiale, Pietra Pece, Rosalia, Forrest Green*). Il pannello è ulteriormente decorato e impreziosito dall'applicazione di piccoli elementi in rame. Dimensioni: singola lastra 120x60x3 cm, pannello intero 240x240 cm.

lithea.it

Antolini Silver Stream



Lucenti e luminose, le striature e screziature argentee di Silver Stream definiscono una superficie dinamica e preziosa. Marmo esclusivo Antolini, dai toni del grigio, bianco e nero, Silver Stream è un rivestimento particolarmente indicato per ambientazioni *indoor*.

antolini.com

pietra

Consorzio Marmisti della Valpantena Rosso Verona



Il Consorzio Marmisti della Valpantena (Val di Pan) è una sinergia di quarantadue imprese specializzate nella lavorazione della pietra naturale situato a nord di Verona. Portavoce del *made in Italy* nel mondo, il Consorzio rappresenta una realtà di aziende che lavorano una grande varietà di materiali, con costante investimento nella ricerca di prodotti che rispondano alle richieste del mercato: graniti, marmi, pietre, onici, travertini, quarziti e agglomerati. La conoscenza dei materiali da parte di personale specializzato, la flessibilità nelle lavorazioni che caratterizzano tutte le sue aziende, permettono di offrire soluzioni personalizzate e di affiancare il cliente nella scelta dei materiali più idonei in base alle loro caratteristiche tecniche e le loro applicazioni. Le realizzazioni sono la testimonianza visiva di un approccio professionale fondato su conoscenze tramandate da generazione a generazione e dall'utilizzo di nuove tecnologie. Il Consorzio Marmisti della Valpantena riconosce l'inestimabile valore del territorio veronese anche attraverso l'attenzione all'ambiente. Interviene direttamente nella gestione degli scarti di lavorazione progettando il ripristino di cave, un accurato recupero del terreno e il successivo rimboschimento restituendo al territorio la morfologia originaria. La più apprezzata tra le pietre veronesi è il Rosso Verona o Rosso Ammonitico, un marmo italiano conosciuto a livello mondiale, caratterizzato da un colore rosso aranciato. L'unicità di questa pietra è contraddistinta da conchiglie fossili, soprattutto ammoniti, intrappolate da millenni al suo interno. Rosso Verona può essere utilizzato per pavimenti e rivestimenti interni ed esterni, scale, tavoli, lavelli e piani cucina.

consorzioarmistivalpantena.it

pietra

Budri World Rugs

design Marazzi Architetti



La maestria Budri nella lavorazione del marmo incontra la millenaria tradizione della tessitura. Nasce così World Rugs una collezione di pavimenti e rivestimenti modulari "*prêt a poser*" ispirata a trame e orditi provenienti dai cinque continenti. Il progetto ha l'intento di rievocare atmosfere e linguaggi propri di alcune delle più affascinanti culture del mondo, proposte in una chiave raffinata e di facile applicazione nell'*interior design*. Una collezione composta da cinque *pattern*: *Roma*, una rievocazione dei grafismi della Roma antica; *Dubai*, una trama di geometrie arabeggianti; *Glasgow*, un tessuto *pie de poule* dai colori britannici; *Cape Town*, dai toni caldi e accesi tipici dei tessuti africani e *Pyongyang*, motivo che riprende la mimetica militare. I cinque pattern sono disponibili in diverse combinazioni di marmi e onici. Una proposta ampia e articolata studiata per ambienti residenziali, per il settore *contract* e *retail*.

budri.com

pietra

Kreoo Stone City

design Marco Piva



Stone City è un decoro in pietra naturale modulare in formato 60x60 cm, spessore 2 cm, eseguito con raffinate tecnologie di fresatura con macchina CNC d'avanguardia, per poi essere ultimato con un'attenta finitura artigianale, eseguita a mano. La *texture* di Stone City allude allo skyline di una metropoli, rappresentato con essenzialità spaziale e rigore volu-

metrico, in un figurato reticolato urbano di pietra, con un gioco tra diverse profondità e altezze. Il gioco di geometrie di Stone City trova la sua applicazione preferenziale in progetti dove il marmo e la luce risultino essere in perfetta armonia.

kreoo.com

ceramica

Casalgrande Padana Stile



Una selezione di pietre naturali è il riferimento materico e cromatico per la nuova collezione ceramica che unisce le proprietà di durezza e resistenza del grès porcellanato all'aspetto dei materiali liti. Stile presenta sei diverse tonalità che dai *grigi* e dai *beige colore terra* si spostano verso un intenso *nero-blu* in otto diversi formati -10x30 cm, 30x60 cm, 60x60 cm, 30x120 cm, 60x120 cm, 120x120 cm, 45x90 cm, 90x90 cm con spessori variabili tra 9 e 20 mm- per consentire la massima libertà compositiva nella posa. Ad arricchire l'offerta dei vari formati si aggiunge una serie di mosaici 30x30 cm, con tessere di 5x5 cm e di 5x15 cm. Stile è proposta in varie finiture sia per interno, sia per ambienti e percorsi esterni. Come tutte le collezioni di Casalgrande Padana anche Stile è composta esclusivamente con materie prime naturali: un materiale ecosostenibile, completamente riciclabile, ignifugo, anallergico, inalterabile nel corso del tempo, ingelivo, resistente alla flessione e a qualsiasi condizione climatica con alte prestazioni di durata nel tempo sia a livello di carico e deformazione, sia di tenuta cromatica. Come per le altre collezioni di grès porcellanato di Casalgrande Padana anche a Stile può essere applicato il trattamento protettivo Bios Antibacterial® in grado di eliminare al 99% i quattro principali ceppi batterici e, nel caso di impiego come rivestimento esterno di facciata, il trattamento *Bios Self-Cleaning*® che, in presenza di luce solare attiva una reazione in grado di abbattere non solo i batteri, ma soprattutto gli inquinanti presenti nell'aria e decomporne lo sporco che si deposita sulla superficie delle piastrelle in modo che possa essere rimosso dallo scorrere dell'acqua piovana, grazie alla superidrofilia della superficie ceramica.

casalgrandepadana.it

Marazzi Cementum



La collezione ceramica Cementum fa leva sull'innovazione dei laboratori Marazzi per riprodurre aspetto e proprietà del cemento colato, grazie alla sofisticata tecnologia di produzione *BodyPlus*. Accenti di colore esaltano profondità e ricchezza, mentre l'applicazione di smalti antiriflettenti –con impasti dedicati per ogni tonalità– rende estremamente realistica una superficie morbida al tatto e antiscivolo, grazie all'integrazione della tecnologia *Stepwise*. Cementum è disponibile in nove formati –120x120 cm e 60x120 cm spessore 6 mm; 75x150 cm, 75x75 cm, 60x120 cm e 60x60 cm spessore 20mm; 60x60 cm, 30x60 cm e 18x21 cm esagona effetto cementina– accompagnati da una serie di elementi che ne moltiplicano le applicazioni, quattro tonalità naturali –*Ash, Sand, Nickel, Lead*–, una serie di grafiche –*Spring, Mosaico, Striato e Arco*– e altre tonalità –*Indigo, Carbon, Olive, Cotto*– che reinventano l'essenza del cemento in chiave decorativa e contemporanea, per rivestire le superfici di contesti residenziali e commerciali, anche ad alta percorrenza.

marazzi.it

Ceramiche Refin Affrescati



La nuova collezione di Ceramiche Refin, è in grado di offrire un'originale ed eclettica interpretazione del patrimonio artistico italiano racchiuso nella tradizione delle decorazioni murarie: da suggestioni legate al fascino degli affreschi di Pompei, alle cromie del Duomo di Amalfi e alla volta stellata della Cappella degli

ceramica

Scrovegni. La collezione si caratterizza per le superfici materiche, arricchite da segni di spatolature, da impercettibili ondulature e da un'attenta stratificazione cromatica. Le spugnature, in particolare, trasformano ogni lastra in una superficie intrisa di artigianalità, con un carattere unico. La sensazione di trovarsi di fronte a un affresco è ulteriormente rafforzata dalla presenza di crepe e fioriture che costellano le superfici, ma anche dalla scrupolosa scelta dei colori –*Calce, Ocra, Ombra, Lapis e Terra*–, tutte tonalità che richiamano in maniera evidente le cromie delle arti murali, insieme al loro tipico aspetto vissuto e polveroso. La collezione è, inoltre, arricchita dal decoro *Giotto*, pensato per pareti e pavimenti, con il suo fondo monocromatico color blu che trae ispirazione dal cielo dipinto nella cappella degli Scrovegni.

refin.it

ceramica

Atlas Concorde con Matteo Brioni Boost Natural



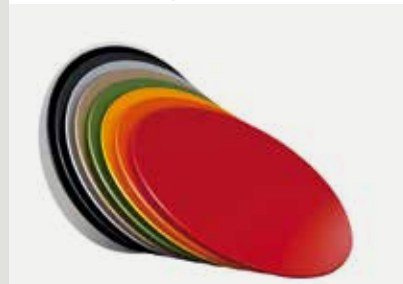
Il progetto della collezione di superfici ceramiche unisce l'esperienza di oltre 50 anni nel campo del grès porcellanato e rivestimenti di Atlas Concorde e l'interpretazione più attuale della terra cruda condotta da Matteo Brioni, architetto e imprenditore, fondatore della omonima azienda *leader* nella produzione di finiture naturali. È l'argilla, infatti, il filo conduttore che unisce la forza primitiva della terra cruda con l'avanguardia della tecnologia ceramica di Atlas Concorde. Il grès porcellanato, adatto anche alle zone umide o *outdoor*, amplia le possibilità di utilizzo delle estetiche legate alla terra cruda, e può rivestire anche bagni, ambienti doccia e spazi esterni. La versatilità *indoor* e *outdoor* consente di sviluppare coerentemente il progetto in ogni ambiente, mantenendo come fili conduttori la forte espressività materica combinata con i delicati contrasti cromatici. Il progetto di rivestimenti 3D aggiunge una potenzialità decorativa rilevante, ispirata all'artigianalità degli interventi manuali sulla superficie in terra cruda. Cinque cromie, caratterizzate da colori polverosi, riprendono fedelmente quelle delle argille

naturali di differenti provenienze, prevalentemente italiane, selezionate *ad hoc*.

atlasconcorde.com

nuovi materiali e
materiali compositi

Filippi 1971 VittEr® by Filippi 1971



VittEr® è un laminato compatto di ultima generazione, di filiera interamente italiana, creato e prodotto in esclusiva da Filippi 1971, azienda attiva a livello internazionale nella subfornitura di arredo industriale di alto livello. Si tratta di un materiale multistrato altamente performante, privo di formaldeide, completamente riciclabile e rinnovabile, prodotto con carte a base di cellulosa da filiera certificata FSC, senza resine, colle aggiuntive e derivati plastici. VittEr® è impermeabile, ha un'altissima resistenza a urti, graffi e a detergenti chimici aggressivi, è ignifugo e autoestinguente, adatto al contatto diretto con gli alimenti e di facilissima manutenzione e grazie al processo produttivo con ioni di argento, possiede proprietà antibatteriche e antivirali. Tutte queste caratteristiche rendono VittEr® ideale nelle applicazioni domestiche, dal bagno alla cucina al *living*, in ambienti comuni, di lavoro e ricreativi. Un materiale con grandi potenzialità e che si lascia interpretare da progettisti e *interior designer* che possono contare anche sulla totale personalizzazione a partire dallo spessore (da 2 mm sino a 30 mm), dalla stampa digitale, alla possibilità di lavorazione in 3D.

filippi1971.com

nuovi materiali e
materiali compositi

Bencore Wasbottle



Nuovo materiale prodotto dalla collaborazione fra Autogrill –primo operatore al mondo nei servizi di ristorazione per chi viaggia–, e Bencore, azienda *leader* nel settore di produzione di pannelli alveolari: un pannello interamente riciclato e ricic-

clabile, realizzato utilizzando scaglie di polietilene provenienti dal riciclo dei contenitori plastici, in particolare di quelli utilizzati per detersivi, detergenti e alimenti. L'incontro fra Autogrill e Bencore è avvenuto come opportunità di collaborazione allo sviluppo del design dei punti vendita. Il gruppo Autogrill infatti, ha intrapreso da diversi anni un percorso legato all'economia circolare con l'obiettivo di ridurre al minimo l'impatto ambientale del proprio *business*, grazie anche all'etica del riutilizzo e dell'abbattimento degli sprechi. Il riciclo dei materiali di scarto prodotti all'interno dei propri locali rappresenta uno dei punti nodali del programma: Bencore ha realizzato un materiale proprio a partire dai contenitori di saponi o altri liquidi per la pulizia (HDPE e PET) utilizzati nei locali Autogrill.

bencore.it

nuovi materiali e
materiali compositi

Mosai- comicro Perle

design Rodolfo Dordoni



La materia e la sua relazione con i luoghi del vivere, sono i fili conduttori dei progetti di micro-mosaico: il vetro scartato, buttato, reso polvere e unito all'acqua, usata come unico collante, si rivela materia da plasmare. La polvere di vetro, ricavata da vecchi monitor di tv e pc dismessi, viene modellata fino ad ottenere tessere di mosaico "micro". Le sue dimensioni e il suo esiguo peso, garantiscono bassissime emissioni di CO2, diminuendo i tempi di cottura in produzione e diventando anche un prodotto "leggero" da trasportare. La natura del vetro riciclato e il processo di produzione fanno sì che ogni micro-tessera sia diversa dalle altre. L'unicità di mosaico-micro sta anche nel colore. Ogni tessera è una sfumatura dello stesso tono. Le tessere unite in fogli riescono a rivestire spazi planari e curvi, senza alcuna interruzione, dando il senso di superficie continua. La collezione Perle è realizzata con tessere in vetro riciclato e argilla su cui si è lasciato fondere il vetro riciclato pigmentato, dando vita a risultati cromatici sorprendenti. Tre tonalità di fondo – *beige, grigio e antracite*– quattro colori in *mix* –*blu, bianco, verde e marrone*– la versione tono su tono e un *mix* più delicato composto da tessere vuote e perle nei vari colori. Perle è disponibile nel formato 30x30 mm.

mosaicomicro.com

**nuovi materiali e
materiali compositi**

Déco Clap!3D Spina di Pesce



Rivestimento per interni realizzato in polvere di pietra e polimeri interamente riciclabili, con una doga per posa a spina di pesce italiana. Clap!3D by Déco rappresenta il legno naturale tipico della posa a spina di pesce attraverso doghe che ne riproducono fedelmente forma, venature, fibre, nodi, sincronizzando la sfera visiva con quella tattile. La doga, grazie alla sua *texture* e ai suoi effetti materici, si presenta tridimensionale, resistente, di bassissimo spessore (soli 6 mm), estremamente pratica e con ottime prestazioni. Le doghe sono provviste di un materassino acustico incorporato, posato a secco sul massetto o sul preesistente pavimento per un vantaggioso isolamento acustico e un elevato livello di assorbimento dei rumori da calpestio. Il tutto senza utilizzo di collanti. Clap!3D è una soluzione antibatterica, con altissima resistenza all'abrasione, a graffi e urti, con superficie a poro chiuso che impedisce l'assorbimento di qualsiasi tipo di macchia. La totale assenza di fughe tra le doghe lo rende immune da infiltrazioni di umidità e quindi adatto ad ambienti umidi residenziali e commerciali ad elevata frequentazione. I suoi vantaggi si presentano anche con la posa in opera eseguita con sistema flottante ad incastro impermeabile *U-Click* tra le plance. È anche possibile l'installazione su pannelli radianti, in quanto Clap!3D assorbe e diffonde calore molto efficacemente.

decodecking.it

**nuovi materiali e
materiali compositi**

Lapitec Lapitec per facciate ventilate



Le lastre in pietra sinterizzata Lapitec trovano applicazione anche nei rivestimenti di facciate ventilate a fissaggio meccanico. L'elevata resistenza ad alte

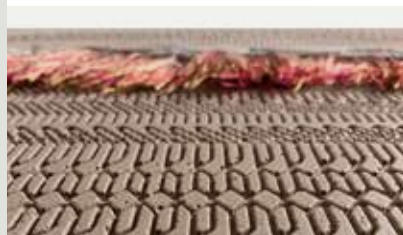
temperature, al gelo, ai raggi UV ed al vento, rende il Lapitec ideale per il rivestimento di pareti esterne. La caratteristica autopulente del materiale, e la non porosità, conferiscono alle lastre proprietà tecniche che riducono al minimo i costi manutentori per l'edificio. Lapitec è anche antibatterico e neutralizza le sostanze nocive per l'ambiente, in particolare proprio in esterno. Lo spessore delle lastre comunemente utilizzate nelle facciate ventilate deve assicurare resistenza al materiale e leggerezza all'intera struttura. Per questo, Lapitec realizza le proprie lastre con spessore di 12 mm, perfetto per essere applicato con elementi di ancoraggio meccanico, garantendo gli *standard* strutturali al minimo peso. Lapitec è disponibile in grandi lastre di formato 3365x1500 mm che permettono di ridurre al minimo le giunture. Il formato XXL delle lastre lascia libertà di progettazione anche per grandi strutture e forme complesse. La durabilità e inalterabilità nel tempo di questo materiale elimina la necessità di manutenzione. Nel periodo estivo, le facciate in *nuance* chiare di Lapitec, per riflessione del calore e dispersione, abbattano la temperatura interna per risparmiare notevolmente sulle spese di raffrescamento. Il Lapitec, inoltre, isola l'involucro e la lama d'aria che crea tiene distante il calore. Durante la stagione invernale, invece, la totale non assorbimento del materiale tiene asciutto l'isolante sottostante, migliorando la vivibilità degli ambienti interni così come le prestazioni energetiche e la presenza di umidità e muffe. Lapitec è un materiale 100% naturale, privo di additivi chimici o tossici.

lapitec.com

finiture

Cimento® Frammenti, Battigia, Macramè e Riverbero

design Monogramma Studio



Quattro inedite finiture, realizzate in Cimento® si ispirano al viaggio, alla meraviglia dei paesaggi italiani e al rispetto per l'ambiente: Frammenti, moduli tridimensionali con scaglie di fluorite, ispirati alle architetture veneziane e ai passaggi di luce che ne ridisegnano le facciate; Battigia, rivestimento in Cimento® con *texture* in bassorilievo, evoca le increspature della sabbia al ritirarsi delle onde; Macramè, superficie con inserti ottenuti dalle cimose di scarto dei tessuti Rubelli, un dialogo virtuoso tra l'artigianato e la tecnologia nel segno dell'*upcycling* ed

infine, Riverbero, rivestimento con scaglie di fluorite, richiama i bagliori del sole sull'acqua, creando bellezza ed eleganza in differenti scenari. Cimento® è un innovativo materiale brevettato che impiega, per oltre il 90%, aggregati minerali mescolati a un legante cementizio, e che si caratterizza per le molteplici possibilità di applicazione.

cimentocollection.com

finiture

Garofoli Quadro e Onda



Boiserie e porte Filomuro in legno massiccio, nate dalla volontà di coniugare un materiale pregiato e sostenibile a un design contemporaneo, caratterizzate dal particolare disegno delle incisioni. La *boiserie* è un prodotto ideale per differenziare gli ambienti oppure ristrutturare una stanza senza doverne stravolgere gli spazi. Con il rivestimento in legno è possibile, infatti, cambiare facilmente l'aspetto di una stanza, utilizzando sia la versione a mezza altezza sia quella a tutta altezza.

garofoli.com

finiture

Nobili Dress

design Nilo Gioacchini



Il designer ha ideato per Nobili un miscelatore che può essere rivestito in legno così da creare un *unicum* inedito con piani d'appoggio, pavimenti e mobili. Le due superfici piane arrotondate che individuano la bocca di erogazione e la leva di comando del miscelatore Dress possono "cambiare pelle" con quattro *nuance* effetto legno, dalla più chiara alla più scura: *Shabby Wood*, *Heritage Wood*, *Vanilla Wood* e *Tobacco Wood*. Il corpo del miscelatore è in ottone cromato in tre diverse altezze, per adattarsi a differenti tipi di lavabo: dai classici 17,6 cm ai 27,4 cm. La cartuccia di miscelazione Nobili Widd 28 è disegnata in modo da frenare l'apertura della leva a metà della portata. Oltre questa lieve resistenza è naturalmente possibile ottenere l'erogazione

totale. Un modo empirico ma efficace per ridurre i consumi già particolarmente bassi di questa rubinetteria, con una portata di 5 lt/min (contro i classici 11 lt/min). Oltre alle quattro finiture effetto Legno il miscelatore Dress può vestirsi in molti colori e varianti a scelta fra altre cinque macro-palette: *Colour*, *Wood*, *Fenix*, *Matter*, *Carbon* e la preziosa *Guiloché* (un'antica tecnica decorativa impiegata in oreficeria a partire dal 1600).

nobili.it

finiture

Ronda Design Caddy Materika

design Gino Carollo



Sistema modulare magnetico composto da *boiserie* in metallo rivestite con diversi materiali e una serie di complementi e accessori liberamente posizionabili, fissati grazie alla sola forza magnetica e ricollocabili a proprio piacimento. Naturale evoluzione dell'innovativo concetto d'arredo *Magnetika*, Caddy Materika arricchisce la massima libertà compositiva con una vasta scelta di inediti materiali progettati alla stregua di sofisticati rivestimenti. Nuovi protagonisti del magnetismo modulare, la ceramica, il legno, lo specchio, il vetro e il metallo, si ritrovano non solo nei rivestimenti dei pannelli, ma anche negli accessori magnetici dedicati come le mensole, le librerie, gli specchi, le *consolle*, le madie e le scrivanie. La possibilità di personalizzazione e la perfetta adattabilità a ogni spazio d'arredo cresce esponenzialmente anche grazie alla vasta gamma di complementi riposizionabili per ogni esigenza.

rondadesign.it

rivestimenti interni

Nesite Cork



Per la sua estrazione non è necessario l'abbattimento di alcun albero, il suo impatto ambientale è pari a zero ed è

dotato di eccellenti caratteristiche meccaniche e fisiche: il sughero è un materiale storicamente legato al mondo del progetto. A reinterpretarlo oggi per le finiture di interni è Nesite, realtà italiana specializzata nella produzione di pavimentazioni sopraelevate, che dopo anni di ricerca e sviluppo presenta Cork, collezione di superfici in sughero in venti differenti finiture a catalogo, anche personalizzabili. Cork è una soluzione disponibile in più formati e con spessore di 4 o 5 mm che, grazie alla struttura a nido d'ape, è in grado di assorbire le onde sonore –oltre il 50% in più del laminato– e migliorare il *comfort* acustico degli ambienti, garantendo, inoltre, notevoli proprietà isolanti, con conseguente risparmio energetico. Confortevole al calpestio, il sughero non attrae la polvere –è antistatico– ed è impermeabile, con ottima risposta anche agli agenti chimici. Nesite Interior, *brand* che rappresenta l'evoluzione di Nesite nel mondo del *contract*, propone, infine, il sughero anche come rivestimento a parete, con la possibilità di customizzazione della finitura.

nesite.com

rivestimenti interni

Isoplam Plamina



Nuovo rivestimento decorativo continuo a base cementizia che permette di creare superfici dagli effetti metallici in un'ampia gamma di versioni. La collezione è in grado di riprodurre il calore del bronzo, la brillantezza dell'ottone, la lucentezza del rame e perfino i bagliori di ferro, stagno e zinco, trasformando la luce dei metalli preziosi in elemento d'arredo. Facilmente applicabile su pareti, soffitti e complementi *indoor* come mensole, tavoli e piani cucina, Plamina è un rivestimento a base di acqua, leganti privi di solventi e pregiate polveri metalliche. Le sue proprietà tecniche ed estetiche non solo permettono di caratterizzare la materia, ma consentono anche di realizzare superfici resistenti agli urti e agli impatti di oggetti. Pensato per valorizzare superfici nuove o da restaurare, con i suoi effetti materici o lucidi Plamina è resistente alle muffe e può rivestire intonaci (a base di leganti idraulici, gesso e calce), supporti imbiancati con pitture sintetiche o minerali, cartongesso, calcestruzzo, legno (MDF, compensato, truciolare e simili), fibrocemento, metallo o pvc. Una soluzione versatile e dall'alto potenziale decorativo, che può essere applicata in

ogni contesto, sia privato che pubblico, come *hotel*, ristoranti, *showroom*.

isoplam.it

rivestimenti interni

Novacolor Archi+ Argilla



Rivestimento murale minerale in polvere per interni a base di argilla, calce aerea, inerti accuratamente selezionati e modificanti reologici a garanzia di un'ottima lavorabilità. Grazie alla sua composizione, Archi+ Argilla può essere applicato in una sola mano su intonaci nuovi e vecchi a base di leganti idraulici, superfici in gesso e cartongesso, pitture e rivestimenti di natura organica o minerale, conglomerati minerali assorbenti.

novacolor.it

rivestimenti interni

Dedar De-Da-Do



Una nuova collezione di rivestimenti murali in tessuto, un disegno dal raffinato intreccio geometrico, ritmato dalla ripetizione, che si compone su una tela di puro lino. Il motivo è stampato con tecnica di stampa a quadro che conferisce un particolare effetto materico grazie anche all'uso di pigmenti di diversa natura, con delicati tocchi metallici, in tinta unita e con motivi stampati. Il primo rivestimento murale tessile di Dedar risale al 2006, quando l'azienda ha lanciato il primo tessuto *moiré* con supporto incollabile in TNT, facilmente applicabile alle pareti. Lontano dalle sensazioni visive e tattili associate alle carte da parati e ai rivestimenti in vinile, la nuova collezione esplora la tradizione degli arazzi che un tempo adornavano i castelli e i palazzi europei, riscaldando l'ambiente e attenuando i rumori. La tecnica di stampa a quadro, una lavorazione artigianale che risale alla dinastia cinese Song (960-1279 d.C.), è un particolare processo di stampa in cui l'inchiostro viene trasferito su una base tessile attraverso i quadri d'incisio-

ne, delle finissime reti a loro volta tese all'interno di un'intelaiatura in metallo. Oggi, artigiani e tecnici del distretto comasco collaborano alla produzione della nuova collezione. I colori di ogni disegno vengono testati e mescolati per ottenere la tonalità, la densità e la luminosità desiderate. Lentamente le tinte vengono stese sul quadro di stampa e trasferite su una base di lino, colore dopo colore, per dare forma ai disegni.

dedar.com

rivestimenti interni

De Castelli Circle Wall

design R&D De Castelli



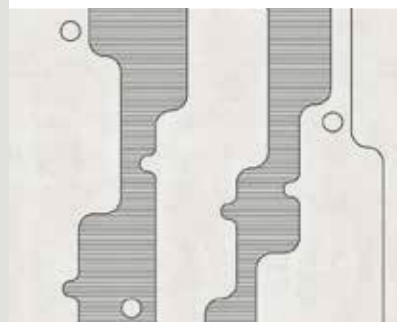
Sistema di rivestimento che gioca con le *nuance* dell'ottone declinato nelle sue finiture più preziose: la sovrapposizione di moduli rotondi diventa un sontuoso *pattern* decorativo per le pareti. Il metallo satinato, ossidato e spazzolato si dispone secondo una sequenza ininterrotta di variazioni per creare una ricca *palette* cromatica che sfuma dall'oro al bronzo, dal *marron bruciato* al *testa di moro*. Disponibile nelle diverse finiture della collezione, Circle Wall è un rivestimento decorativo modulare a parete. I moduli –dimensioni diametro 180 mm, spessore 45 mm– sono spediti già preassemblati su staffe per fissaggio a parete e forniti di una dima per il corretto montaggio.

decastelli.com

rivestimenti interni

Londonart Faces

design Dainelli Studio



Nuova collezione di carta da parati in cui il profilo umano ritorna in versione bidimensionale, come una vera e propria cifra stilistica, e diventa decoro. In Faces i visi antropomorfi stilizzati con fisionomie differenti vengono messi in risalto in maniera rigorosa, nelle versioni bicroma-

tiche, o più dinamiche, nelle varianti con cromie a contrasto che spaziano dall'*off white al nero* e dal *giallo senape al blu*.

londonart.it

rivestimenti interni

Fangorosa Lambro Vissuto – Core



Fangorosa, *e-commerce* specializzato in superfici artigianali italiane, esplora le tecniche di lavorazione del cotto in Lombardia e le possibilità di sperimentazione formali e cromatiche sulla materia. Il caratteristico effetto variegato, con le sue morbide striature che da subito ricordano il marmo, si ottiene attraverso l'impasto di due argille differenti, una bianca e una rossa. Nell'interpretazione di Fangorosa l'argilla bianca, proveniente dagli strati più profondi del terreno, si unisce a una nera, che prende il posto della tradizionale rossa. La forma della nuova superficie chiamata Lambro Vissuto – Core, prevede due unità rettangolari di cotto variegato, separate e ricomposte attorno a una circonferenza di argilla rossa, in grado di creare evocative composizioni.

fangorosa.com

rivestimenti interni

Or.nami Parquet



Or.nami affianca alle sue collezioni di carta da parati una nuova linea interamente dedicata al *parquet*: creazioni uniche guidate dalla forma esclusiva delle linee e dai *pattern* totalmente personalizzabili. Superfici d'arredo che utilizzano essenze pregiate –rovere e noce europeo, *teak*, bambù e *ipé*– e sono concepite per ambienti interni e per spazi esterni, sia per pavimentazioni che per rivestimenti.

ornami.it