

## NEWS

MADE EXPO 2019

## DOSSIER NUOVI MATERIALI

RIVESTIMENTI

MATERIALI

FINITURE

PRODOTTI

REALIZZAZIONI

a cura di Silvia Sala

IV–IX

VIII–IX

XI–XXV

XII–XVIII

XVIII–XX

XX–XXII

XXII–XXV

XXV

fiere

11.03.2019

15.03.2019

ISH 2019

Messe Frankfurt – Francoforte (DE)  
Manifestazione internazionale dedicata alle novità del bagno, del riscaldamento sostenibile e della tecnologia di condizionamento dell'aria, nonché ai sistemi domestici intelligenti. In particolare, ISH si caratterizza per l'attenzione rivolta alla gestione responsabile dell'acqua e dell'energia negli edifici.  
[ish.messefrankfurt.com](http://ish.messefrankfurt.com)

appuntamento

01.03.2019

01.09.2019

Broken Nature:  
Design Takes  
on Human  
Survival

La Triennale – Milano (I)



La XXII Triennale di Milano approfondisce i legami che connettono gli esseri umani all'ambiente naturale, sociale e culturale e che sono stati compromessi, se non del tutto recisi, negli ultimi secoli. Il catalogo – edito da Electa editore – riflette sull'approccio sfaccettato e inclusivo dei problemi che minacciano il nostro pianeta e l'esistenza collettiva, stimolando il rispetto verso i sistemi in cui gli individui vivono e operano e incoraggiando atteggiamenti che considerino la vita oltre le prossime generazioni.  
[triennale.org/eventi/broken-nature](http://triennale.org/eventi/broken-nature)

appuntamento

25.03.2019

28.07.2019

Maurice  
Marinot. Il vetro,  
1911-1934

Le Stanze del Vetro – Isola di San Giorgio Maggiore, Venezia (I)  
Mostra primaverile a cura di Jean-Luc Olivie e Cristina Beltrami: il primo tributo internazionale al grande artigiano del vetro, figura fondamentale per la storia del vetro moderno e contemporaneo. Con oltre 200 opere, l'esposizione metterà in luce l'incredibile originalità dell'artista-vetraio, dalle prime realizzazioni a smalto ai vetri soffiati e modellati di persona con straordinaria abilità e inesauribile capacità inventiva.  
[lestanzedelvetro.org](http://lestanzedelvetro.org)

prodotti

Urmet

Alpha



Nuova linea di pulsantiere modulari per videocitofonia per sistemi 2Voice, dalla forma essenziale e innovativa. Le finiture sono studiate nei minimi dettagli, per garantire la massima resistenza agli agenti esterni come acqua, polvere, possibili urti e raggi UVA. Alpha risponde a elevati *standard* di sicurezza e robustezza. È disponibile in più versioni per occasioni d'uso diverse: audio, video e digitale. A un modulo per case indipendenti o a più moduli per condomini fino a 90 utenti. Una volta installata, la sporgenza di Alpha dal muro è praticamente inesistente, aggiudicandosi il primato tra tutte le modulari presenti sul mercato: solo 12 mm nel caso d'incasso e 29 mm per la versione da appoggio parete.  
[urmet.com](http://urmet.com)

## 13.03.2019 16.03.2019 MADE Expo 2019

Fiera Milano Rho – Rho, Milano (I)



La più grande manifestazione in Italia per il mondo delle costruzioni e dell'architettura: una piattaforma di dialogo in un unico luogo per gli attori della filiera dell'edilizia per contribuire al rilancio del settore in un contesto di mercato attualmente complesso. Questi i temi chiave della manifestazione: sostenibilità, innovazione, rigenerazione, sicurezza, *comfort*, design e digitalizzazione dei prodotti e dei servizi. La manifestazione è un momento di grande rilevanza per gli operatori professionali e per l'intera filiera grazie alla conformazione multi specializzata che su 8 padiglioni si organizza in 4 Saloni (MADE Costruzioni e Materiali, MADE Involucro e Serramenti, MADE Interni e Finiture, MADE Software, Tecnologie e Servizi), consentendo ai presenti di poter scegliere secondo i propri interessi, ma anche di poter disporre di una visione integrata su tutte le novità di prodotto che in questo contesto possono essere provate e toccate con mano. MADE Expo 2019 sarà, inoltre, integrata da un intenso programma di formazione tecnica e culturale –in particolare segnaliamo: BuildSMART, Elle Decor Design Box, Archmarathon Selections e Forum Involucro Serramenti– e si svilupperà anche grazie alla stretta collaborazione con ANCE, tutte le principali associazioni del settore e gli ordini professionali, oltre a FederlegnoArredo ed Unicmi, promotori dell'evento nonché in *partnership* con le più prestigiose Università italiane e per la prima volta con la Triennale di Milano. [madeexpo.it](http://madeexpo.it)

fiere

focus aziende



### Secco Sistemi

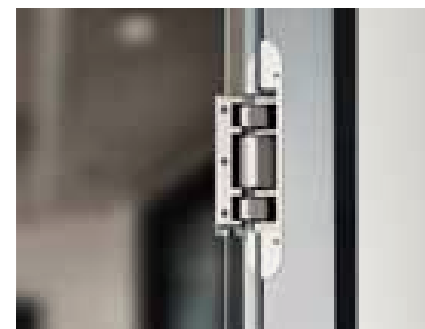
Con i suoi 70 anni di esperienza, Secco Sistemi produce sistemi integrati per serramenti e facciate in acciaio zincato, acciaio *inox*, acciaio *corten* e ottone. Interpreta il serramento come sistema integrato e versatile, al servizio del progetto di architettura, fonde tecnologia industriale con creatività e cura artigianale del prodotto. Garantisce massimi livelli di sostenibilità, *comfort* e benessere. Collabora con importanti professionisti e maestri dell'architettura contemporanea, condividendo con loro la passione per i materiali, la cura del dettaglio, la cultura del progetto. Secco Sistemi presenterà a Made Expo 2019 un serramento originale e innovativo: il nuovo sistema XT che riduce all'estremo le sezioni a vista del serramento con linee sottili, nitide e decise. Inoltre, sarà presente l'evoluzione del sistema OS2 con nuove declinazioni: OS2 AS "alzante scorrevole" nella raffinata soluzione a quattro ante, OS2 BV "beveled" con la parte esterna dell'anta uguale in profondità e sagomatura al fermavetro interno, OS2 LB "libro" nell'ampia soluzione a cinque ante e OS2 40. [seccosistemi.com](http://seccosistemi.com)



### Garofoli

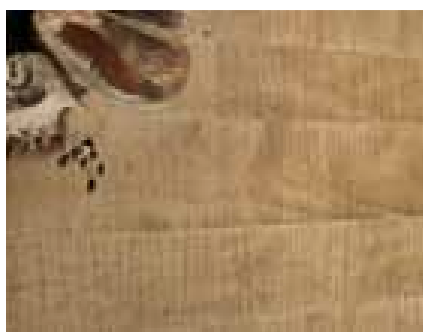
Da 50 anni Garofoli Group, *leader* nel settore delle porte –in particolare quelle in legno massiccio–

e nei sistemi coordinati d'arredo, trasforma la passione per la qualità in prodotti all'avanguardia, sorprendendo il mercato con proposte originali e durature. Alla vasta e diversificata collezione di porte –da interni, blindate, tagliafuoco– si accompagna un sofisticato ventaglio di prodotti coordinati, come *parquet*, *boiserie*, cabine armadio e raffinati sistemi d'arredo. Per realizzare i desideri di un numero sempre più ampio di clienti è nata Gidea: un nuovo *brand* per una linea di prodotti giovani e dinamici realizzati con materiali alternativi, specializzato, in particolare, nella realizzazione di porte in laminato. Per far sì che ogni creazione possa arrivare ovunque, il Gruppo ha sviluppato una rete capillare di punti vendita in Italia e nel mondo: sono, infatti, più di 800 gli *showroom* Garofoli distribuiti sul territorio nazionale ed estero. [garofoli.com](http://garofoli.com)



### Simonswerk

Da oltre 125 anni è uno dei produttori più noti di sistemi di cerniere per porte residenziali, d'ingresso e per edifici pubblici. L'azienda è riconosciuta per gli elevati *standard* qualitativi, la continua innovazione di prodotto e l'alta fidelizzazione dei clienti. Il marchio Variant è diventato sinonimo di sistemi di cerniere per porte residenziali e per edifici pubblici che devono rispondere ogni giorno a requisiti tecnici sempre crescenti: dalle portate elevate ad aspetti legati alla sicurezza. Tectus è il sistema di cerniere a scomparsa particolarmente indicato per il design moderno e minimale richiesto dall'architettura contemporanea. Baka, il marchio che per tradizione viene utilizzato sulle porte d'ingresso in legno si caratterizza per il sistema di regolazione sui tre assi e le elevate portate. I sistemi Siku per porte d'ingresso in PVC sono duraturi, con elevate portate e utilizzabili sui principali sistemi di profili in commercio. [simonswerk.it](http://simonswerk.it)



**Cadorin**

Da oltre un secolo l'azienda Cadorin lavora il legno con passione, entusiasmo e maestria artigiana trasformandolo in *parquet* unici. Tutte le fasi produttive avvengono in loco: dal taglio del tavolame all'essiccazione, fino alla costruzione dei listoni di *parquet*, spesso ottenuta con processi manuali realizzati da artigiani falegnami. Per Cadorin, il *parquet* non è un semplice pavimento in legno: è un oggetto d'arredo che deve suscitare emozione. Proprio partendo da questo presupposto l'azienda di Possagno crea *parquet* in tavolato di grandi dimensioni proposto in listoni a due o tre strati in grado di soddisfare qualsiasi esigenza estetica o tecnica. Punto di forza dell'azienda sono le lavorazioni e i trattamenti di finitura come la spazzolatura, la traccia del taglio sega, il vero taglio della sega nel legno, o la piallata a mano. In particolare, segnaliamo la produzione di listone a tre strati di legno massiccio e di tavolato di diverse strutture e dimensioni, oltre a quadrotte e moduli a disegno di alta qualità artigianale, sia strutturale che estetica.

[cadoringroup.it](http://cadoringroup.it)



**Fantoni**

L'azienda è una realtà industriale vincente sul mercato internazionale

nella produzione di mobili per ufficio, pannelli truciolari e MDF. Dall'auto-produzione di energia allo sviluppo di nuovi materiali, dalla ricerca ergonomica al design sostenibile, dalla produzione di collanti alla promozione culturale il circuito si rinnova mantenendo costante il proprio obiettivo: l'uomo e il suo benessere. La filosofia aziendale è storicamente caratterizzata dal progetto Multipli, un programma di mobili destinato a rispondere alle molteplici esigenze dell'ufficio ideato dall'architetto Gino Valle nel 1968. Si tratta di una soluzione che vuole superare la concezione dell'ufficio come struttura gerarchica per approdare a un sistema aperto, libero e in continua trasformazione mediante l'utilizzo della modularità delle dimensioni e della forma dei vari elementi, privi di particolari decorativi o funzionali superflui, maniglie comprese. I concetti fondamentali del programma Multipli, connotato dall'inconfondibile taglio a 45° -che annulla visivamente gli spessori dei piani rendendo i singoli pezzi dei volumi perfetti- si ritrovano nella maggior parte delle collezioni Fantoni, sia direzionali che operative. Molteplici le tipologie di prodotti disponibili: sistemi ufficio, sistemi fonoassorbenti e radianti, rivestimenti e pavimenti, pannelli nobilitati, pannelli in MDF, pannelli in truciolare.

[fantoni.it](http://fantoni.it)



**Mapei**

L'azienda produttrice di adesivi, sigillanti, prodotti chimici per l'edilizia, propone soluzioni innovative e certificate per la riduzione dei consumi energetici e un maggior *comfort* abitativo, prodotti performanti, durevoli e tecnologicamente avanzati. Mapei fornisce oltre 5.000 prodotti tecnologicamente avanzati che tengono conto

delle più svariate richieste contribuendo, così, a migliorare le caratteristiche degli edifici, dal rinforzo antisismico alla salubrità degli ambienti. Tra i suoi prodotti segnaliamo Ultratop Loft: una nuova pasta cementizia per superfici continue, resistenti e dal forte effetto materico, una soluzione che unisce massima affidabilità a elevate caratteristiche prestazionali. Un innovativo sistema per rivestire pavimenti e pareti grazie al quale è possibile realizzare rivestimenti e pavimentazioni decorative, anche sottoposte a intenso traffico pedonale - esercizi commerciali, ristoranti, *hall* di hotel, negozi e musei-.



**Gruppo Rubner**

I prodotti del Gruppo Rubner spaziano da case e porte sino alla progettazione e realizzazione di grandi opere strutturali realizzate in legno lamellare, come edifici multipiano, scuole, capannoni, stabilimenti industriali e uffici, centri commerciali, centri congressi, palestre, stadi, depositi e magazzini, hotel. Le aziende del Gruppo Rubner coprono tutta la filiera produttiva: dall'industria del legno in cui sono attive RHI (Rubner Holzindustrie RHI), realtà specializzata nella produzione di segati e semilavorati in abete; Nordpan che produce e commercializza pannelli in legno massiccio di elevata qualità, monostrato e multistrato e nelle più vaste dimensioni e qualità; alle strutture in legno dove Rubner Holzbau rappresenta il settore più dinamico e tecnologicamente avanzato del gruppo dedicato alla realizzazione di grandi costruzioni in legno lamellare; dai grandi progetti "chiavi in mano" in cui Rubner Objektbau è il General Contractor del gruppo a cui viene affidata la progettazione e la costruzione di commesse complesse; alle case in legno di Rubner Haus, oggi l'unica azienda europea capace di offrire 3 differenti soluzioni costruttive: Blockhaus per case in legno massiccio; Telaio, sistema costruttivo a intelaiatura di legno; Casablanca per case in legno

massiccio intonacato; e alle case in puro legno grazie alla tecnica brevettata da Holzius che consente di realizzare pareti e solai in legno senza l'impiego di colla e parti. Infine, le porte in legno in cui Rubner Porte si è guadagnata la fama di specialista nella produzione di porte di grande pregio per interni ed esterni "su misura".

[rubner.com](http://rubner.com)



**Eclisse**

Azienda specializzata nella produzione di controtelai per porte scorrevoli che permettono alla porta di scorrere e scomparire all'interno della parete. La ricerca di Eclisse ha portato allo sviluppo di controtelai per porte scorrevoli specifici per qualsiasi materiale costruttivo, per pareti in intonaco e cartongesso, e brevetti esclusivi come Luce, idea che ha permesso di avere a portata di mano interruttori e punti luce vicino al foro della porta scorrevole. Durante la settimana di MADE Expo presso lo showroom Eclisse di via Molino delle Armi 2A a Milano, verrà presentato in anteprima assoluta il prodotto Eclisse 40. Nato da un'idea degli architetti Francesco Valentini e Lorenzo Ponzelli, questo particolare telaio in alluminio dona alla porta una particolare strombatura, regalando un aspetto unico, rigoroso e minimale. La cornice metallica del telaio si inclina a 40 gradi, creando un senso di profondità e un aspetto inedito e inconfondibile. Il tutto senza mai compromettere la consueta facilità d'installazione dei prodotti Eclisse. Eclisse 40 è disponibile nei colori: bronzo *champagne*, bronzo scuro e bronzo grafite.

[eclisse.it](http://eclisse.it)

**Q**

**nuovi materiali**  
strutturali e funzionali,  
superfici, rivestimenti,  
finiture, materiali da  
costruzione, prodotti  
e realizzazioni

rivestimenti

## Casalgrande Padana

Kontinua



Una tecnologia produttiva all'avanguardia ha permesso all'azienda Casalgrande Padana di creare la nuova linea di prodotti Kontinua: lastre in grès porcellanato di grande formato a spessore sottile. A partire da una selezione di prodotti della collezione Marmoker, Pietre di Paragone, Pietre di Sardegna e Cemento, Kontinua estende la gamma con i formati 120x260 cm, 120x240 cm, 120x120 cm e 60x120 cm, in 6,5 mm di spessore, per soluzioni integrate con i prodotti a spessore tradizionale che rispondono alle rinnovate esigenze del progetto contemporaneo. Lo spessore di 6,5 mm espande il concetto di rivestimento ceramico verso nuove dimensioni spaziali, per progettare architetture di nuova concezione, avvalendosi della bellezza delle *texture* e finiture a effetto marmo e pietra. Il grande formato permette di avere una continuità visiva tra i vari ambienti della casa ed è abbinabile allo spessore tradizionale per un coordinamento estetico e funzionale di grande forza espressiva. La modularità dei formati moltiplica le combinazioni creative a disposizione del progettista per soluzioni integrate di pavimento e rivestimento, applicazioni tecniche, facciate ventilate, arredi su misura, in progetti che spaziano dalle grandi aree pubbliche e commerciali fino agli spazi residenziali. La leggerezza del materiale consente la massima versatilità di utilizzo: le lastre, di dimensioni cali-

brate per ridurre al minimo tagli e sprechi, si possono tagliare e forare con facilità per applicazioni su disegno o personalizzate, anche nel mondo dei complementi d'arredo e dell'*interior design*.

[casalgrandepadana.it](http://casalgrandepadana.it)

rivestimenti

## Nerosicilia

Multiplem

design Massimo Barbini & Giovanni Salerno - jpeglab



Multiplem è l'ultimo progetto di Nerosicilia nell'ambito dei rivestimenti in pietra lavica. La pietra lavica è molto utilizzata negli ambienti dell'architettura e dell'urbanistica grazie alle elevate caratteristiche tecniche che la rendono unica nel panorama delle pietre naturali. Nerosicilia ha portato questo straordinario materiale anche in ambiente domestico evidenziandone non solo le prestazioni tecniche, ma anche l'alto valore estetico. Multiplem è il risultato della scomposizione di un quadrato in quattro forme, tre triangoli e un trapezio che, ricomposte sempre in maniera diversa, danno vita a molteplici figure geometriche. I colori e i decori di Multiplem sono realizzati attraverso l'utilizzo del vetro che proviene dal riciclo di monitor tv e pc dismessi. Nerosicilia lavora la pietra lavica, materiale naturale estratto dalle pendici dell'Etna, con un nuovo e unico processo di lavorazione: attraverso speciali bruciatori, progettati *ad hoc*, che raggiungono una temperatura di 1300°C, il materiale viene riportato poi al suo stato di magma. La pietra mantiene la sua colorazione naturale, un profondo tono nero. Le differenti curve di cottura, che variano a seconda di tempo e temperatura, generano le differenti superfici Nerosicilia. [nerosicilia.com](http://nerosicilia.com)

rivestimenti

## 3D Surface

Arabesque



Le pareti scultura di 3D Surface con le loro combinazioni di *texture*, forme e materiali, appositamente sviluppate, s'ispirano alle più originali tendenze artistiche contemporanee e valorizzano l'armonia delle forme con l'architettura circostante. I pannelli decorativi dal design organico e ricercato, dal possibile impiego in ogni ambiente - grazie allo sviluppo di due materiali speciali ceramizzati, pensati sia per gli interni che per gli esterni - permettono al progettista d'ideare e concepire soluzioni di ogni genere. Arabesque - prima parete traforata della collezione - è caratterizzata da geometrie poliedriche che consentono soluzioni creative diverse e personalizzabili. [3dsurface.it](http://3dsurface.it)

rivestimenti

## Déco

Panorama



Famiglia di rivestimenti per esterni che si distingue per estetica, stabilità

dimensionale, durezza e durata nel tempo. Dopo la raccolta del bambù, le lamelle ricavate vengono modificate con uno speciale processo di trattamento a 200°C che ne aumenta compattezza e stabilità, assicura protezione della superficie e un'elevata durata. Grazie al trattamento di compressione termica e all'alta densità, l'essenza non è soggetta a fenomeni di torsione e risulta resistente alle intemperie mantenendo negli anni il suo aspetto naturale. Le doghe - larghezza 140 mm e spessore 20 mm - disponibili in finiture chiare e scure, sono ideali sia per contesti residenziali che per ambienti soggetti ad alto calpestio: bordi piscina, lungomare e luoghi con condizioni climatiche anche estreme. Inoltre, le sue caratteristiche ne consentono l'uso anche per il rivestimento di facciate di edifici. Panorama è realizzato con una risorsa pressoché inesauribile, raccolta senza causare deforestazione: il bambù è una delle piante con la crescita più veloce al mondo. [decodecking.it](http://decodecking.it)

rivestimenti

## Abet Laminati

Febo

design Ugo Nespolo



Nuovi colori, nuove *texture*, nuove collaborazioni: questi sono gli elementi che caratterizzano la 2019>2021 Collection che Abet Laminati mette a disposizione di architetti e designer per facilitare la lettura della sua ampia gamma di prodotti. Con la supervisione di Paola Navone - sua storica *art director* - l'azienda rinnova il catalogo mettendo in primo piano i risultati della continua sperimentazione sul laminato decora-

tivo ad alta pressione. Febo è il prodotto della prima collaborazione tra Abet Laminati e l'artista torinese Ugo Nespolo. La collezione si compone di 10 decorativi dai colori accesi, caratterizzati da grafiche forti, ricche di ironia e ispirati ad alcune città internazionali come Kiev, Boston, Kitami, Visby, New Orleans e, naturalmente, Torino. [abetlaminati.com](http://abetlaminati.com)

rivestimenti

## Élitis

Pop

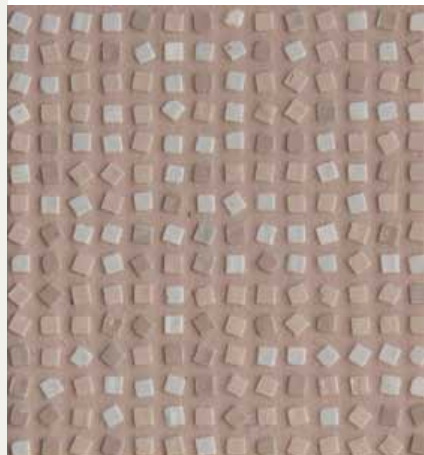


Rivestimento murale su supporto in tessuto non tessuto, disponibile al metro su 135 cm di larghezza. Su carta lavorata *fil à fil*, una raccolta di disegni originali d'ispirazione *vintage*, caratterizzata da disegni geometrici e colori decisi. [elitis.fr](http://elitis.fr)

rivestimenti

## Mosaicomicro

**Micro Random**  
design Massimo Barbini & Giovanni Salerno - jpeglab



Nuova collezione di rivestimenti in mosaico realizzato interamente con vetro riciclato dai monitor CRT - a tubo catodico - dismessi. Micro Random può essere utilizzato sia in interni che

esterni, su superfici piane e curve. Ogni singola tessera, di 6x6x3 mm, è unica. Non nasce da pressatura, come un normalissimo grès, ma da colaggio. Il vetro scartato, buttato, reso polvere e unito all'acqua, usata come unico collante, si rivela materia da plasmare. Nonostante il processo di produzione sia industrializzato, l'intervento umano ne asseconda la forma conferendogli una superficie cangiante e dinamica. Le dimensioni e l'esiguo peso, garantiscono bassissime emissioni di CO<sub>2</sub>, diminuendo i tempi di cottura in produzione e diventando anche un prodotto "leggero" da trasportare. Nell'applicazione di Micro Random diventa importante il colore della fuga che ne modifica la percezione, a volte cromatica a volte formale: per questo motivo la fuga è considerata elemento decorativo determinante. Mosaico Micro ha voluto enfatizzare la relazione mosaico-fuga con un sistema di assemblaggio casuale dando vita, appunto, alla versione Micro Random. La dimensione del foglio è 290x290x4 mm. [mosaicomicro.com](http://mosaicomicro.com)

rivestimenti

## Instabilelab

Texfloor



La linea di carta da parati Fibratex si arricchisce della nuova linea Texfloor dedicata ai pavimenti che diventano veri e propri protagonisti di una poetica sceneggiatura. Un'idea di un tema d'arredo completo nell'ottica di una ininterrotta infinita continuità. Texfloor è un rivestimento per pavimenti in Fibratex, stampabile con le innumerevoli grafiche di Instabilelab e appositamente resinato con una resina autolivellante fornita dall'azienda. [instabilelab.it](http://instabilelab.it)

rivestimenti

## Ideal Work®

Purometallo



Nuovo rivestimento decorativo in calcestruzzo a base di polveri metalliche. Purometallo è un rivestimento continuo - senza fughe - ideato per decorare pareti e complementi d'arredo, disponibile in diversi effetti e finiture e altamente personalizzabile: dai molteplici effetti materici realizzati con appositi strumenti, alla finitura lucida in lamina, fino a quella più graffiante creata con l'ossido di ferro, consente di creare superfici continue screziate e lucenti. Purometallo è disponibile in diverse colorazioni -oro, peltro, ferro, rame e *corten*- è un materiale versatile e s'inserisce in qualsiasi contesto, in particolare per caratterizzare pareti, banconi o mobili di bar, hotel e ristoranti. [idealwork.it](http://idealwork.it)

rivestimenti

## Grassi Pietre

Pietranova



Agglomerato cementizio, composto da graniglia di Pietra di Vicenza ricavata da scarti di lavorazione, cemento Portland bianco e acqua, frutto della ricerca

nell'ambito dei materiali litici di Grassi Pietre. La totale assenza di sostanze chimiche o resine epossidiche insieme al recupero di elementi di scarto rendono Pietranova una soluzione a basso impatto ambientale. Questo materiale racchiude le rimarcabili proprietà estetiche della Pietra di Vicenza, alle quali si aggiunge una resistenza fisico-meccanica che lo rende più compatto e resistente. Pietranova è utilizzata in realizzazioni *indoor* e *outdoor* per pavimenti, rivestimenti, scale etc. risultando di facile installazione perché costante, uniforme, rettificata e poiché è anche un prodotto monostrato ri-lucidabile in opera. È proposta in tre diverse declinazioni tonali: bianco, giallo e grigio e in numerose finiture. [grassipietre.it](http://grassipietre.it)

rivestimenti

## Lapitec®

Velvet



Nuova collezione di grandi superfici, lastre *extralarge* e applicazioni da interni per pavimentazioni e cucine dalla superficie spazzolata, delicata, quasi come il velluto. La proposta cromatica è composta da quattro *nuances* i cui nomi rendono omaggio a quattro città iconiche - Brooklyn, Berlin, Casablanca e London - e tre spessori - 12, 20 e 30 mm -. Le caratteristiche tecniche di Lapitec® rendono la pietra sinterizzata un materiale d'elezione per le applicazioni d'architettura più all'avanguardia: gli spessori calibrati e l'omogeneità cromatica fra i lotti consentono di realizzare pareti e divisori di grande continuità estetica. La finitura Velvet è particolarmente indicata per essere applicata nelle pavimentazioni e nei *top* cucina. Il Lapitec®, infatti, è facilmente pulibile, antigraffiti, antiscivolo, resistente alle basse e alle altissime temperature, all'atmosfera salina e ai raggi UV. [lapitec.com](http://lapitec.com)

**rivestimenti**

## Alpi

Pointillisme COL e B/N  
design Atelier Mendini con Alex Mocika



Riedizione del primo legno realizzato da Alpi per Atelier Mendini nel 1991, le collezioni Pointillisme COL e B/N ne ripropongono il decoro in due versioni, una "solare" a colori e una "lunare" nei toni del grigio. Punti policromi e suggestioni del pointillismo sono riprodotti nel tranciato in legno Alpi grazie alla cultura sartoriale dell'azienda, che ha permesso di realizzare questo disegno preservandone il carattere pulviscolare e intangibile. A completamento dell'offerta di tutte le superfici decorative Alpi, i bordi ALPIdecos, rappresentano la soluzione ideale per gli utilizzatori che desiderino realizzare prodotti di alta qualità, ponendo massima attenzione ai dettagli.

alpi.it

**rivestimenti**

## Jannelli&Volpi

JWall



Nuovo brand di carta da parati che si rivolge al settore *contract*, offrendo un prodotto altamente tecnico, molto resistente e materico. La sua gamma include molti *pattern* "uniti", in alcune varianti colore, coordinati a motivi grafici. JWall Primus Reloaded, è una collezione le cui grafiche -dalle tinte forti con effetti *délavé* e sfumati- si sviluppano in 24 tonalità, gli "uniti", in alcune varianti di grigio, *écru*, marrone,

azzurro, verde, rosa e *bordeaux*, cui si accostano le proposte grafiche con righe sfumate ed elementi *batik ton-sur-ton*. La sua grammatura, data dallo spessore, garantisce una elevatissima resistenza del prodotto. JWall Forest è un prodotto in resina vinilica basso spessore, resistente, durevole, che riveste il muro annullando imperfezioni, crepe e danneggiamenti restituendo un grande effetto decorativo. La collezione conferma l'ampia gamma cromatica degli "uniti" coordinati a un disegno iconico per i rivestimenti murali: il bosco tropicale. La goffratura a intreccio rimanda alla trama e ordito delle paglie e sottolinea il richiamo all'Oriente. In JWall Reflex -vinilico su supporto TNT (tessuto-non-tessuto)- il tema delle pietre marmoree viene proposto in una gamma colore coerente alla materia naturale dove, alla grafica melangiata, si accostano inserimenti geometrici con ricami. [jv-wallcoverings.com](http://jv-wallcoverings.com)

**rivestimenti**

## Marazzi

Grande 2018



Nuove dimensioni, nuovo spessore, nuove superfici per la collezione di lastre in grès porcellanato che amplia le possibilità di progettazione e personalizzazione grazie a materie straordinariamente duttili, versatili e resistenti. Superfici cangianti effetto metallo, pietre e marmi rari satinati e lucidi, colori pieni nei nuovi formati 160x320 per 6 mm di spessore e 162x324 per 12 mm di spessore. Grande 2018 apre la strada a inedite opportunità compositive per creare effetti di continuità o discontinuità visiva su superfici piane orizzontali e verticali, elementi d'arredo, *top* bagno e cucina, piani lavoro, facciate architettoniche, soluzioni *indoor* e *outdoor* e una gamma sempre più ricca di opzioni *Tailor Made*.

Alla leggerezza del 6 mm, Grande affianca la solidità delle lastre 12 mm, progettate per la lavorazione di *top* cucina e bagno, *backsplash*, tavoli, elementi d'arredo e facciate esterne. Una tecnologia innovativa, affinata e customizzata in una nuova fabbrica dedicata alla sola produzione di lastre in grès porcellanato, permette di ottenere superfici satinati e lucidate di estrema raffinatezza, inalterabili nel tempo e ancora più resistenti, che garantiscono una inedita duttilità e lavorabilità della materia.

marazzi.it

**rivestimenti**

## Mutaforma

Grand Tour  
design Gupica



Mutaforma è il brand milanese che lavora nell'ambito dei materiali aumentati a partire dal vetro grazie all'impiego di nanotecnologie. Particelle di dimensioni nanometriche, con specifiche proprietà chimico-fisiche, vengono depositate su matrici di vetro cambiando le caratteristiche ottiche e la valenza estetica. Un nuovo materiale stratificato, composito, intelligente, con una vocazione naturale a innestarsi in altri materiali aumentando le opportunità d'interazione ed esperienza: *augmented materials*. La particolarità di mutaforma è il materiale innovativo composto da minuscole Tilla® -la tessera quadrata in vetro più piccola del mondo fino a soli 1,5x1,5x1 mm- che ha consentito a Gupica, di disegnare una collezione a geometrie variabili, che vanno dal disegno su larga scala delle viste di paesaggio, fino alle forme ornamentali antiche come elemento di decorazione parietale. La collezione

Grand Tour include rivestimenti d'interni, pavimentazioni e murali che, avvalendosi della flessibilità del vetro stratificato e composito mutaforma, s'ispira alle bellezze storico-artistiche del "bel paese" con lo sguardo del viaggiatore europeo sette-ottocentesco: un percorso di ricerca sulle immagini, le fotografie, i segni e i disegni di viaggio che hanno contraddistinto il fenomeno culturale del *Grand Tour*.

mutaforma.com

**rivestimenti**

## Schüco

Facid



Con il rivoluzionario sistema di facciate tessili Facid, Schüco amplia la propria gamma con una soluzione che sfrutta un materiale innovativo per dare nuove possibilità formali all'involucro architettonico. La superficie in materiale tessile permette di rivestire le facciate in modo flessibile e sostenibile, assecondando l'ispirazione progettuale senza alcuna limitazione. In un periodo storico in cui la riqualificazione è il cuore attorno a cui ruota la progettualità, torna ad essere centrale la flessibilità dell'involucro architettonico, per prevedere sia eventuali cambi di destinazione d'uso dell'edificio -da residenziale a commerciale o viceversa- sia ristrutturazioni tecniche e prestazionali, impegnative dal punto di vista economico e temporale. Facid nasce per rispondere alle esigenze dell'architettura "in divenire", poiché permette di adattare in modo rapido ed efficiente l'estetica esterna degli edifici preservandone la quotidiana funzionalità. La tecnologia Facid si basa su un sistema brevettato di fissaggio che non richiede un'installazione complessa e può essere utilizzata sia per la realizzazione di facciate sospese, ventilate e con schermatura solare integrata, sia per la creazione di un nuovo livello decorativo supplementare, dando vita a speciali facciate combinate. Caratterizzato da flessibilità e durata, il sistema da un lato regala a progettisti e architetti una notevole libertà creativa, dall'altro offre

a serramentisti e installatori una soluzione dal peso ridotto e dall'elevata rapidità di realizzazione e posa in opera. È disponibile un'ampia gamma di tessuti, da scegliere in base al tipo di applicazione e di edificio, personalizzabili nel colore e nel grado di porosità (per soddisfare particolari esigenze di aerazione, come nei parcheggi), ed è possibile anche trovare tessuti stampabili in PVC pretensionati o tessuti in fibre di vetro, particolarmente indicati per applicazioni con protezione antincendio in classe A2. Infine, per favorire la vivibilità degli spazi *outdoor*, Schüco ha sviluppato la nuova facciata Facid Silence, che integra nel materiale tessile delle speciali componenti fonoassorbenti che consentono di migliorare i livelli d'inquinamento acustico delle aree urbane.

facid.com

rivestimenti

## Prefa

Doga.X



Prefa, l'azienda austriaca sempre all'avanguardia nella progettazione e implementazione di sistemi di rivestimento in alluminio per tetti e facciate, ha messo a punto una nuova soluzione di rivestimento: Doga.X, caratterizzato da una superficie con effetto tridimensionale, in cui lavorazioni dal carattere artigianale donano unicità a ogni pezzo. La superficie di Doga.X presenta un'elegante e sfaccettata *texture* che, accarezzata dalla luce solare o artificiale, restituisce ombreggiature e riflessi sempre diversi e variegati, similmente alla pietra grezza. Il risultato è un gioco di sfumature, con contrasti di chiaroscuri che impreziosiscono ogni facciata. Inoltre, la sua particolare conformazione offre vantaggi in termini strutturali, dando maggiore stabilità al profilo della doga e maggiore resistenza al vento e alle intemperie, con spessori di alluminio inferiori. Doga.X offre un'ampia scelta cromatica di oltre 20 tonalità, con 14 colori della gamma P.10 ispirati alla natura. L'avanzata tecnologia di verniciatura Coil

Coating, rende i rivestimenti inattaccabili dagli agenti atmosferici e molto resistente a graffi, raggi UV e temperature estreme, consentendo così di estendere la garanzia di 40 anni presente su tutti i prodotti. Doga.X si presenta in formati standard con lunghezze da 500 a 6200 mm e tre varianti di altezza da 200, 300 e 400 mm. Prefa ha elaborato numerosi schemi di posa per suggerire ai progettisti alcune delle potenzialità di configurazione delle facciate, come fonte di ispirazione, disponibili in formato dwg scaricabili dal sito. È, inoltre, possibile richiedere formati fuori standard (da 138 a 400 mm) per il perfetto rivestimento di qualsiasi superficie.

prefa.it

rivestimenti

## Inkiostro Bianco e Listone Giordano

Lineadeko

design Aldo Cibic



Collezione di superfici in legno ad effetto tridimensionale, caratterizzata da un raffinato impatto grafico e decorativo ricco di elementi scenografici. Queste superfici, vellutate e morbide al tatto, grazie alle loro proprietà tecniche si prestano ad arredare – o meglio vestire – i diversi ambienti domestici dal bagno alla cucina, così come luoghi dedicati al benessere o all'ospitalità: uffici, hotel, nautica di lusso e spazi pubblici. Lineadeko, proposta in due formati di grande ampiezza, si declina in nove *texture*, i cui diversi *pattern* evocano ora elementi provenienti dal mondo "botanico" ora figure geometriche e lineari. Le incisioni laser sono caratterizzate da tratti decisi che si animano a seconda del punto di osservazione e dell'incidenza della luce, conferendo alle superfici dinamicità. Tutte le strutture sono disponibili in calde *nuance* che ne valorizzano la morbidezza enfatizzando la personalità dei segni.

listonegiordano.com  
inkiostrobianco.com

materiali

## Fassa Bortolo

ARYA indoor



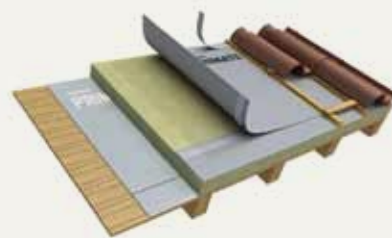
Una soluzione che risponde al problema dell'inquinamento interno attraverso due prodotti: la lastra in cartongesso Gypsotech® GypsoARYA HD –utilizzabile su pareti, contropareti o controsoffitti anche in combinazione con altre lastre– e l'idropittura per interni Pothos 003 –traspirante, inodore, esente da solventi–. La loro speciale formulazione contiene un additivo utile a catturare la formaldeide nell'ambiente (dove si trova normalmente allo stato gassoso) trasformandola in composti stabili e innocui. L'obiettivo di questo progetto di Fassa Bortolo, è migliorare il benessere abitativo, soddisfacendo le esigenze degli operatori del settore e di un consumatore sempre più consapevole. ARYA indoor è un sistema integrato, un interlocutore unico per tutte le fasi di lavorazione e ogni tipologia di opera, sia in caso di nuova costruzione che di ristrutturazione.

fassabortolo.it

materiali

## Primate

Primate Drymax



Membrana ad alta traspirazione consigliata per coperture e tetti inclinati, di nuova realizzazione o da ristrutturare, anche a bassa pendenza su supporti stabili. Impermeabile e traspirante, Primate Drymax si contraddistingue per l'elevata resistenza alle temperature e stabilità ai raggi UV e al fuoco –Euroclasse B–, evita la propagazione delle fiamme ed è la protezione ideale per tutti i tipi d'intervento. Resistente al calpestio e all'usura, Primate Drymax si

applica nei tetti con ventilazione interna e/o sottotegola direttamente sull'isolamento termico che viene protetto dall'umidità, dall'ingresso d'aria, polvere, pioggia e neve, mantenendo le proprie caratteristiche funzionali. Nella versione "+", Primate Drymax presenta una doppia banda adesiva integrata ideale per un fissaggio ermetico delle sovrapposizioni colla su colla, per un più alto risparmio energetico e una posa ancora più veloce e sicura.

primatitalia.it

materiali

## Mogu

Mycelium Technology



Mogu è un'azienda orientata all'innovazione e al rispetto per l'ambiente. La sua attività consiste nello sviluppo e nel potenziamento di tecnologie che permettano di sfruttare meccanismi di crescita fungina per la produzione di biomateriali e prodotti naturali basati sui principi dell'economia circolare. I materiali composti di Mogu sono ottenuti da fibre organiche –gli scarti agroindustriali– legati dal micelio, un biopolimero che costituisce l'apparato radicale dei funghi. Il micelio utilizzato da Mogu può essere ingegnerizzato per creare compositi strutturati con proprietà ben precise, pronti in un breve arco di tempo e con un limitato dispendio di risorse, dando origine a biomateriali innovativi che trovano svariate applicazioni nel settore dell'*interior design* e della bio-architettura: ad esempio pannelli acustici o rivestimenti resilienti per pavimenti. L'alta porosità del materiale di Mogu, combinata alla sua bassa densità, consente ottime prestazioni dal punto di vista acustico assorbendo il suono, in particolar modo le frequenze vocali (160-600 Hz). Alla fine del processo produttivo, i materiali vengono inertizzati e trattati con una finitura esclusiva che permette di aumentarne la durata, senza però comprometterne il positivo impatto ambientale.

mogu.bio



**materiali**

## Wilson & Morris

Mantova



Intonaco per interni ispirato alla pietra, Mantova è a base di grassello di calce, rinforzi acrilici e colorato con terre e ossidi naturali. La finitura Mantova ha una resa decorativa molto versatile, può lasciare un effetto liscio o materico in base alla lavorazione tipica della finitura di calce.

wilsonmorris.it

**materiali**

## Baumit

Baumit Klima



I prodotti della gamma Baumit Klima, a base di calce, grazie alle proprietà naturali, traspiranti e antibatteriche e alla trama di superficie con struttura a micro-pori, assorbono rapidamente il vapore acqueo presente in eccesso nell'aria (o lo rilasciano in caso di un livello insufficiente di umidità), fungendo da regolatori naturali del clima interno. Gli intonaci Klima agiscono come ottimali stabilizzatori dell'umidità dell'aria interna offrendo un microclima confortevole ed equilibrato. L'elevato pH favorisce le proprietà antimuffa e antibatteriche, mentre la superficie antistatica contrasta l'accumulo della polvere. Il sistema Klima si completa con rasanti, finiture a spessore e stucchi, sempre a base calce, per creare superfici levigate di alta qualità e altamente traspiranti.

baumit.com

**finiture**

## ABK

Nest



Le lastre Nest –in grès porcellanato pressate a secco– traggono ispirazione dai legni di recupero, e sono caratterizzate e dalla ricchezza di dettagli grafici a effetto tridimensionale. La superficie, oltre alla variabilità di toni e sfumature, riproduce con realismo le crepe e i buchi provenienti dall'azione dei tarli. L'estetica "invecchiata" di Nest è sottolineata anche dalle stuccature a vista in cemento. Nest arricchisce la materioteca ABK moltiplicando le possibilità di Mix&Match con effetti pietra, cemento, marmo, metallo o texturizzati. La collezione prevede quattro versioni di colore: Beige, Oak, Taupe, e Blue. Nest è disponibile nel classico formato listone 20x120cm e nell'esclusiva dogia 20x170cm, realizzata con tecnologia *Auto-Leveling*, per garantire massima facilità di posa.

abk.it

**finiture**

## Vimar

Arké Metal



Vimar propone per Arké una nuova colorazione di tasto, dal caldo effetto metallico, e cinque nuove finiture di placca, per esaltare i dettagli e la personalità di ciascun ambiente con numerose combinazioni cromatiche e materiche. Frutto di un preciso studio, che ha analizzato le più attuali tendenze stilistiche e le esigenze architettoniche del mercato immobiliare, anche le

cinque nuove finiture, che si aggiungono alle attuali 54 disponibili in tre diversi materiali, sono caratterizzate da cromie calde: Champagne Matt, Bronzo scuro, Metal, Ottone spazzolato, Rame spazzolato. Arké offre, inoltre, diverse modalità di personalizzazione del punto luce: le placche possono riportare un preciso logo, sono disponibili in numerose colorazioni –anche speciali su ordinazione– mentre tasti e comandi possono essere serigrafati con diverse simbologie per rappresentare in modo immediato le funzioni scelte. La retroilluminazione RGB personalizzabile dei comandi consente il totale coordinamento estetico con i termostati. Arké, grazie anche alla domotica By-me, alla tecnologia KNX e ai prodotti *smart* in radiofrequenza, offre efficienza energetica, *comfort*, ambienti protetti e connessi. Prodotti, sistemi e soluzioni per automatizzare e gestire, sia da locale che da remoto via *internet*, l'intero edificio semplificando la vita di tutti i giorni. Arké risponde alle modalità di utilizzo di nazioni diverse grazie a un'ampia gamma di dispositivi nei più diffusi *standard* internazionali.

vimar.com

**finiture**

## Bertazzoni

Nuove finiture



Sono quattro le nuove finiture speciali, per l'arredo cucina Bertazzoni 2019: designer e progettisti si sono ispirati alle impeccabili verniciature delle auto supersportive di lusso italiane, alla lavorazione dei metalli e alle finiture a polvere create dagli artigiani italiani, oltre che ai tradizionali smalti originali delle cucine Bertazzoni della metà del Novecento. Ogni finitura si abbina a serie diverse e completa un'estetica raffinata e immediatamente riconoscibile. Per i nuovi forni da incasso della Serie Professional è stata introdotta una nuova speciale tonalità, ispirata alle più famose auto sportive italiane: carbonio, un nero opaco e profondo. Il colore,

perfettamente opacizzato, viene applicato a mano, sovrapponendo più strati, per creare una finitura di grande impatto. Le speciali finiture metalliche Bertazzoni, invece, prendono ispirazione dalle lavorazioni dei fabbri italiani, e sono impiegate per rivestire gli elementi decorativi dei forni da incasso della Serie Modern, utilizzando vero metallo per creare superfici resistenti e durature. Disponibili nelle versioni acciaio inossidabile, rame e zinco, i colori sono applicati da mani esperte sugli elementi decorativi dei forni. Poiché ogni aspetto del processo è realizzato manualmente, seguendo metodi tradizionali, non esistono due forni esattamente uguali. La finitura Smalti, disponibile nella nuova Serie Heritage da incasso, s'ispira alle originali cucine economiche a legna che Antonio e Napoleone Bertazzoni costruivano negli anni Trenta. Il processo di smaltatura crea una finitura molto resistente che rende le superfici di cottura semplici da pulire. Infine, la finitura con vernice goffrata, disponibile in tre colori opachi –nero, crema e vino– è pratica, duratura e resistente a graffi e macchie. La verniciatura a polvere è uno dei procedimenti più utilizzati per proteggere i metalli, soprattutto negli elettrodomestici da cucina e si presta in modo particolare alla creazione di finiture opache. Bertazzoni sfrutta questo procedimento per la finitura delle cucine delle Serie Master e Heritage. Per questo processo vengono impiegate polveri pigmentate, ottenute da resine e altri materiali, applicate elettrostaticamente e polimerizzate a temperature molto elevate. Una volta riscaldate, si distribuiscono formando una sorta di pellicola, per una finitura materica eccezionalmente resistente, molto più della vernice tradizionale.

bertazzoni.com

**finiture**

## Oknoplast

Nuove finiture



Da poco disponibili sul mercato per tutti i profili Oknoplast, sono due le nuove

finiture nate da un lungo processo di ricerca e sviluppo, che ha portato l'azienda a studiare la soluzione più innovativa per soddisfare le richieste del mercato e offrire ai consumatori la migliore risposta in termini di design e bellezza: effetto cemento e nero Onyx. Oknoplast concepisce i serramenti come un vero e proprio complemento d'arredo e fornisce soluzioni sempre nuove e originali che ben s'inseriscono nell'ambito dell'*home décor* dando vita ad ambienti armoniosi ed estremamente unici.

oknoplast.it

**prodotti**

## Buzzi & Buzzi

I 4 materiali Buzzi & Buzzi



L'azienda Buzzi & Buzzi è specializzata nella realizzazione di corpi illuminanti a scomparsa da interno ed esterno che danno vita a concetti inediti di luce, grazie all'innovazione e alla ricerca di materiali nuovi e sostenibili. Coral® è un materiale resistente alle alte temperature, agli sbalzi termici, agli urti e ai graffi, offre una superficie liscia e setosa e può essere decorato con ogni tipo di pittura. Coral® è, inoltre, eco-sostenibile, biocompatibile, atossico, anallergico, repellente alla polvere e resistente ai raggi UV. AirCoral®, aggiunge alle caratteristiche tecniche di Coral® un'azione antibatterica e catalitica con capacità di purificazione dell'aria. Esercitando la propria azione anche in assenza di luce, migliora la vita all'interno degli spazi abitati. L'alta resistenza e l'impermeabilità sono le caratteristiche di DurCoral® e Coral WaterOut®, materiali studiati per l'*outdoor* e per l'utilizzo in zone umide. DurCoral® è un materiale ad altissime prestazioni in termini di portata e di resistenza, nato dall'unione di Coral® e cemento e può essere trattato con qualsiasi tipo di pittura e finitura.

Resistente all'abrasione, alla salinità, all'inquinamento, agli agenti atmosferici e insensibile ai raggi ultravioletti, è il prodotto ideale per la produzione di apparecchi illuminotecnici da esterno. Coral WaterOut®, invece, impedisce la penetrazione dell'acqua al suo interno. È ideale per applicazioni a incasso a scomparsa totale, in ambienti esterni o per illuminare SPA, *wellness club*, piscine, bagni e nei luoghi in cui acqua e umidità vincolano le scelte illuminotecniche. L'effetto idrorepellente rimane inalterato nel tempo poiché non ottenuto per finitura superficiale, ma caratteristica intrinseca del materiale.

buzzi-buzzi.it

**prodotti**

## Secco Sistemi

XT



I profili XT consentono di realizzare un serramento originale e innovativo, che riduce all'estremo le sezioni in vista e fissa nuovi *standard* per il settore. Minutissimi e performanti XT definiscono un'ideale linea continua che delimita la superficie vetrata e "disegna" la facciata degli edifici: un sistema tecnologico evoluto che guarda al futuro, ma che non dimentica il passato, rispettando il carattere degli edifici antichi e inserendosi in partizioni murarie di qualsiasi materiale. Con profili da 22 mm, il serramento XT concentra nella profondità di 70 mm la sintesi dell'esperienza e della ricerca Secco Sistemi per prestazioni d'eccellenza. Con i profili XT le sezioni in vista dell'infisso hanno spessori molto ridotti e lasciano ampio spazio alla luce, anche nel caso di aperture di dimensioni contenute. Grazie ai profili XT è possibile dare forma a finestre e porte a battente con apertura interna o esterna. La serie XT è realizzata nei preziosi metalli che fanno parte del patrimonio progettuale di Secco Sistemi: acciaio zincato verniciato; acciaio inox nelle versioni lucido, *scotch brite*, satinato e brunito; *corten* ossidato o ossidato cerato e ottone brunito e satinato. Il

progetto XT si completa con cerniere minute, maniglie e accessori dedicati. Secco Sistemi ha messo a punto maniglie speciali che grazie a un semplice meccanismo a cariglione, s'inseriscono nei pochi centimetri di sezione in vista dell'infisso.

seccosistemi.it

**prodotti**

## Cimento®

Cimento Collection  
design Parisotto+Formenton



Una collezione di arredi scultorei dalla spiccata matericità, possenti e leggeri al tempo stesso, che si compone di tavoli, *coffee table*, *poufe* e panche, realizzata in Cimento® un composto che impiega per oltre il 90% aggregati minerali mescolati a un legante cementizio. A valorizzare il carattere monolitico della collezione, anche la *palette* che s'ispira a cromie naturali come terre, grigi, sabbie, verdi e rosa desaturati. Cimento Collection è proposta sia nella versione *indoor* che *outdoor*.

cimento.tech

**prodotti**

## Rubinerie Treemme

Linea Archè  
design Danilo Fedeli



Lo studio di soluzioni all'avanguardia, la sperimentazione di forme insolite e l'impiego di materiali di nuova concezione hanno dato vita alla serie Archè. La ricerca verso sensazioni tattili ha spinto il designer a utilizzare l'Etnite, un innovativo composto naturale

ricavato dalla lava dell'Etna. La lavorazione di questo materiale avviene solo in un determinato periodo dell'anno ad opera di mastri scalpellini che scelgono le colate più pregiate, al cui interno sono presenti i cristalli di lava che vengono frantumati manualmente in polvere finissima e che attraverso un'avanzata tecnologia sono in grado di assumere ogni forma e dimensione, dando vita a prodotti unici e dalle caratteristiche peculiari: antiscivolo, drenanti, antibatterici e resistenti agli urti. Sono disponibili, inoltre, versioni con inserti di cristallo Swarovski colorato e miscelatori dotati di effetto a cascata. La linea si declina in quattro miscelatori da lavabo (basso, medio, alto e da parete), miscelatore *bidet*, tre miscelatori per la vasca (esterno, a incasso e da terra) e un soffione doccia.

rubinetterie3m.it

**prodotti**

## Ernestomeda

Stone+  
design Giuseppe Bavuso



I modelli delle cucine Ernestomeda custodiscono tra le proprie linee sobrie e pulite dettagli altamente innovativi. Stone+ è un esclusivo materiale porcellanato ideale per i rivestimenti, la cui pasta -compatta, dura, colorata e non porosa- rende le superfici della cucina igieniche e idonee al contatto con gli alimenti. Il rivestimento è ricavato da un'accurata selezione di materie prime che vengono fuse, compattate e successivamente cotte a forno a una temperatura superiore ai 1200°. Adatte all'utilizzo in ambienti sia interni sia esterni, le lastre di Stone+ sono ecocompatibili e resistenti, leggere e versatili, grazie allo spessore che non supera i 12 mm, mentre la loro durezza garantisce l'inalterabilità di colori e finiture. Le lastre destinate al rivestimento di piani di lavoro sono realizzate in grandi formati, che permettono di ottenere superfici uniformi e senza giunzioni, eleganti e duttili, con applicazioni anche complesse, adatte a qualsiasi ambiente della casa. Il prodotto è disponibile in una gamma di colori molto vasta.

ernestomeda.com

**prodotti**

## Filomaestro

**Carbonium**



Binomio tra alta tecnologia e design contemporaneo i modelli Filomaestro, neonato marchio di Bibielle Spa, nascono dall'intuizione dell'azienda di utilizzare anche per il tessile l'innovativa Fibra Bibielle, che vanta elevati *standard* in termini di resilienza, elasticità, durata e impermeabilità. Da questa visione nasce Carbonium, una collezione di tappeti *In&Outdoor*. Il particolare processo di lavorazione e le caratteristiche uniche del filo permettono, non solo di vivere un'esperienza tattile pari a quella delle fibre naturali, ma creano un nuovo codice estetico: dialogando con la luce offrono una sorprendente percezione tridimensionale e un singolare effetto di bassorilievo. Carbonium, con il suo distintivo *pattern* geometrico, risulta ideale per l'arredo di contesti sia residenziali sia commerciali. [filomaestro.com](http://filomaestro.com)

**prodotti**

## SDR Ceramiche

**Revolution®**  
design Luca Papini



La nuova collezione di sanitari prodotta in *Livin-Stone® -solid surface-* è composta da vaso e *bidet* sospesi e da complementi per arredare l'ambiente bagno come: *consolle* con cassetti, vasca *free-standing*, lavabi e piani d'appoggio

attrezzati. Proposta in quattro differenti colorazioni -Cotone, Camelia, Avio, Aloe- Revolution® si caratterizza per i suoi "spigoli vivi" perimetrali, le superfici, senza irregolarità, le linee morbide e l'equilibrio degli spessori. Per la produzione del sanitario, SDR Ceramiche ha sviluppato una sofisticata tecnica industriale che garantisce il perfetto accoppiamento tra la scocca - in *Livin-Stone®*- e la parte interna -in ceramica- che, in questa prima fase di sviluppo, è stata mantenuta per coinvolgere in questa "rivoluzione" anche gli utenti più restii ai cambiamenti. Coperta da Brevetto, la collezione ha superato tutti i test tecnici di resistenza meccanica necessari per garantire la stessa affidabilità dei prodotti tradizionali. *Livin-Stone®* è un materiale atossico, antibatterico, inerte, ipoallergenico e ignifugo. Oltre a offrire alte prestazioni funzionali ed estetiche, è facilmente ripristinabile e riciclabile, è facile da pulire, non ingiallisce e il suo colore non cambia nel corso del tempo. [sdrceramiche.it](http://sdrceramiche.it)

**realizzazioni**

## millimetri 4

ristorante "Al Pesto" Sheraton Annaba Hotel - Annaba (DZ)  
progetto Fabris&Partners con studio Ak engineering



All'ultimo piano dell'hotel algerino, il ristorante italiano, con vista spettacolare sul porto, è stato realizzato con materie prime rigorosamente *made in Italy*. La Pietra Piasentina di millimetri 4 è stata utilizzata in particolare per il rivestimento dei pavimenti e per i complementi d'arredo ideati e realizzati *ad hoc*. Come finitura è stata scelta la superficie 6-Fiordiloto, cerata. Una particolare tecnica di taglio, permette all'azienda di raggiungere spessori finissimi -4 mm- che aumentano il rendimento del blocco di Pietra Piasentina estratto -superiore di circa 2/3 rispetto alla lavorazione tradizionale-, una minore dipendenza dalla cava e di preservare la materia prima. Allo Sheraton Annaba, la Piasentina è stata

"intarsiata" con un motivo appositamente disegnato dal gusto arabeg-giante. Le *texture* e i decori sono stati realizzati con la tecnica della sabbiatura in bassorilievo sulla Piasentina, che a seconda delle lavorazioni, risponde con effetti cromatici e tattili diversi. [millimetri4.it](http://millimetri4.it)

**realizzazioni**

## KE

Roccamare Resort - Castiglione della Pescaia, Grosseto (I)  
progetto Patrizia Monaco



Per rinnovare la terrazza bar dell'hotel, immerso nella secolare pineta di Roccamare e affacciato sulla lunga spiaggia di Le Rocchette, è stata utilizzata la vela Kheope di KE. L'ombreggiatore a vela con tessuti e tecnologia di derivazione nautica, è pensato per proteggere dal sole, resistere agli agenti atmosferici, all'usura e alla salsedine. L'acciaio della struttura e i materiali della vela ne esaltano la funzionalità e il design. [keoutdoordesign.it](http://keoutdoordesign.it)

**realizzazioni**

## Bencore

Musée des Arts Décoratifs - Parigi (F)  
progetto allestimento Normal Studio



Il nuovo percorso, dedicato alle collezioni di design moderno e contemporaneo, mette in mostra 70 anni di design e propone pezzi iconici di P. Starck, R. Tallon e J. Prouvé, E. Sottsass, E. Mari e molti altri, reinterpretati alla luce del mutamento di forme e usi da cui questi decenni sono stati attraversati. L'originalità del progetto è segnata anche dalla scelta dei materiali impiegati per realizzare l'allestimento. A questo scopo

è stato scelto Hexaben Large Plus Clear di Bencore nella versione satinata: per creare le partizioni verticali, le pavimentazioni e alcuni elementi d'arredo del percorso che ritma e accompagna l'esposizione. Hexaben Large Plus™ è un composito caratterizzato dalla connotazione tecnologica, grazie all'anima a nido d'ape in alluminio originariamente ideata per il settore aerospaziale. La sua forte valenza estetica, abbinata alla leggerezza, strutturalità e trasparenza, ne permette l'impiego sia nell'architettura d'interni che nell'arredo. [bencore.it](http://bencore.it)

**realizzazioni**

## HI-MACS®

L'Anello Mancante - MAXXI, Roma (I)  
progetto Michele De Lucchi



Installazione *site-specific*, parte del ciclo di esposizioni "NATURE", che all'interno della Galleria Gian Ferrari del museo, ha già invitato differenti progettisti a confrontarsi sul tema del rapporto tra natura e artificio. Un'architettura a forma d'anello aperto e percorribile al suo interno, con una struttura in tubolare rivestita con un guscio di oltre 800 scandole in HI-MACS® Alpine White, lievemente distanziate tra loro. Perfettamente integrato nella struttura, un impianto di illuminazione LED ne sottolinea i volumi. La scelta dei materiali si è rivelata fondamentale per la realizzazione del progetto, soprattutto per le scandole: HI-MACS® *solid surface* è impiegato in architettura, perché resistente e facile da lavorare e in grado di assumere qualsiasi forma. La superficie di HI-MACS®, del tutto priva di pori, è resistente alle macchie e facile da pulire. L'utilizzo di HI-MACS® è versatile: facciate, rivestimenti per pareti o cucine, bagni e superfici d'arredo, in complessi commerciali, spazi privati e locali pubblici. HI-MACS® è composto da acrilico, minerali naturali e pigmenti che insieme creano una superficie liscia, non porosa e priva di giunzioni visibili, soddisfacendo gli *standard* più elevati qualitativi, estetici, costruttivi, funzionali e igienici. [himacs.eu](http://himacs.eu)